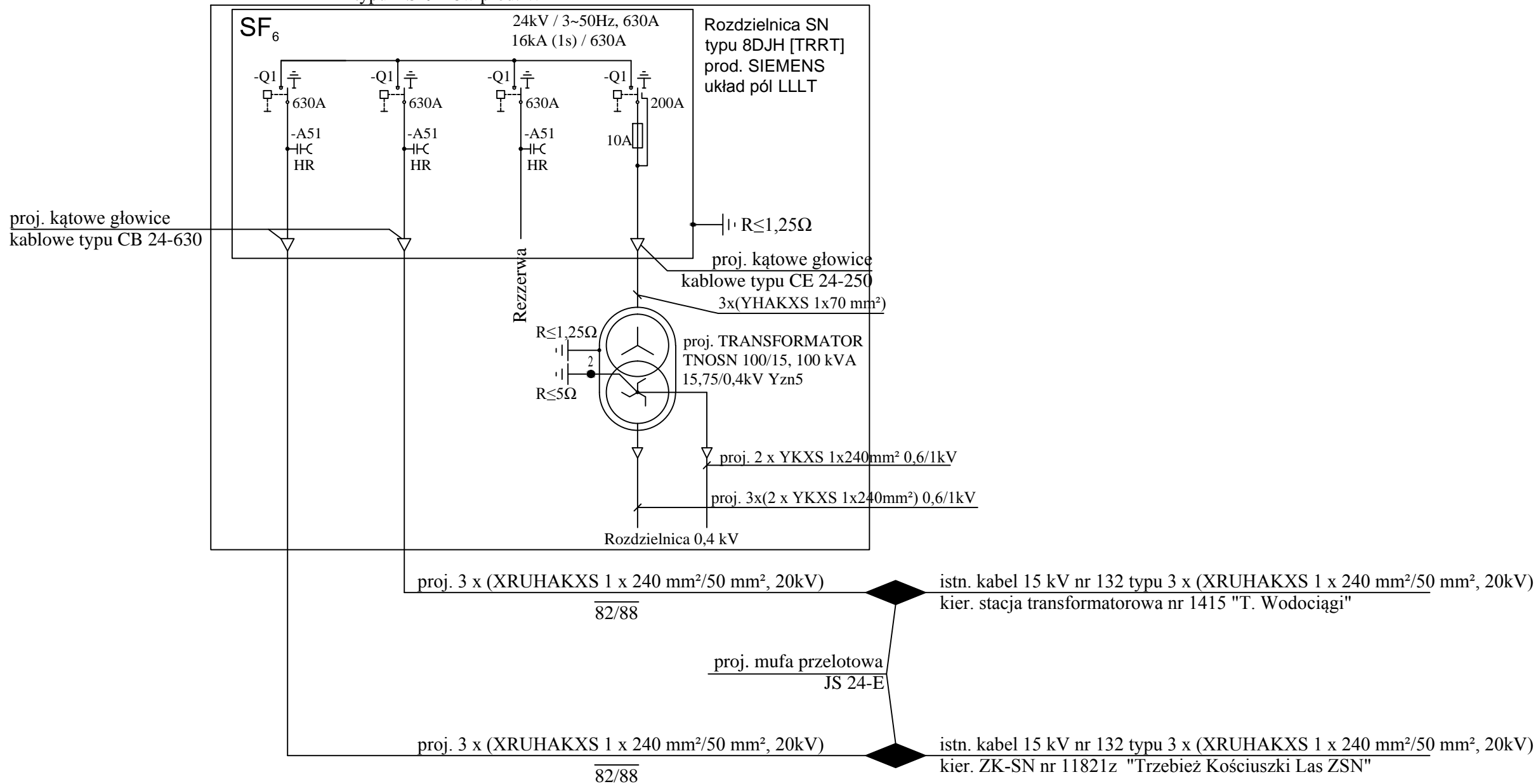


proj. STACJA TRANSFORMATOROWA
typu KS19-28w prod. WILK



ZABEZPIECZENIE PRZECIWPORAŻENIOWE: UZIEMIENIE OCHRONNE

Opracował:	mgr inż. Grzegorz Madej		Data:	ENEA Oświetlenie sp
Projektował:	Jan Kublicki	48/SZ/76	04.2015	Grupa Enea
Sprawdził:	mgr inż. Marek Kublicki	ZAP/0123/P00E/13		Oddział Szczeci
Nr projektu:	WP/1196/2014, SAP: 5105286		Podziałka:	
Tytuł projektu: PROJEKT BUDOWLANY Sieć elektroenergetyczna 0,4kV 15kV wraz ze stacją transformatorową w m. Trzebież ul. Neptuna, Chopina, dz nr 646/7, 646/8, 646/12, 668/3, 669/1-669/3, 669/7, 670/4, 671/4, 671/13, 1030, 1031, 1034/1				Nr archiwalny: E-
Tytuł rysunku: Schemat ideowy 15 kV				Nr kolejny: 03